

INFORMAZIONI GENERALI

SEDE

Hotel NH Parma – Via Paolo Borsellino, 31 – Parma

ISCRIZIONE

Gratuita, ma per motivi organizzativi, obbligatoria da effettuarsi on line al sito www.congressteam.com

EVENTO ECM N. 329492 - ID PROVIDER 1147

Nr. 5,2 crediti formativi ECM

DESTINATARI DELL'ATTIVITA' FORMATIVA:

MEDICO CHIRURGO (Ematologia, Farmacologia e Tossicologia Clinica, Medicina Interna, Patologia Clinica (Lab. di analisi chimico-cliniche e microbiologia), Medicina Trasfusionale); FARMACISTA OSPEDALIERO - BIOLOGO - TECNICO SANITARIO DI LABORATORIO BIOMEDICO - INFERMIERE PROFESSIONALE

OBIETTIVI FORMATIVI E AREA FORMATIVA: Linee Guida – Protocolli – Procedure

VERIFICA DI APPRENDIMENTO: QUESTIONARIO A RISPOSTA MULTIPLA ONLINE

RESPONSABILE SCIENTIFICO

Dott.ssa Annarita Tagliaferri
SSD Centro Hub Emofilia e Malattie Emorragiche Congenite
Azienda Ospedaliero-Universitaria di Parma

ATTESTATO DI PARTECIPAZIONE

Al termine del Convegno verrà rilasciato un attestato di frequenza a chi ne farà richiesta.

VARIAZIONI

La segreteria organizzativa si riserva di apportare modifiche al programma per ragioni tecnico/organizzative

SEGRETERIA ORGANIZZATIVA E PROVIDER ECM

Congress Team Project Srl
Via Fratelli Cuzio, 42 - 27100 Pavia
Tel. 0382 22650- fax 0382 33822
eventi@congressteam.com
www.congressteam.com

con la sponsorizzazione non condizionante di

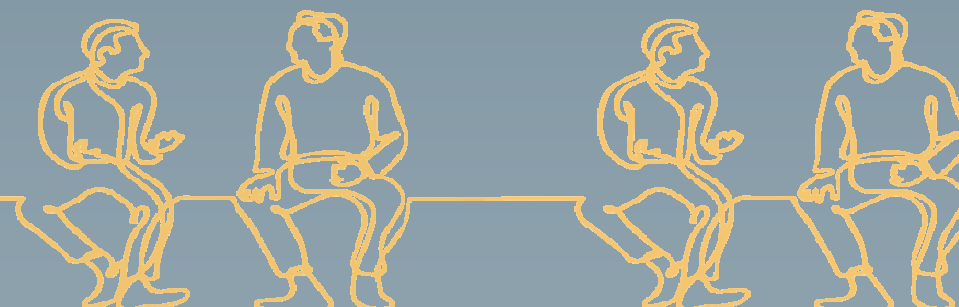
Ottimizzazione della profilassi in Emofilia

esperienze a confronto



PARMA

5 novembre 2021



PROGRAMMA

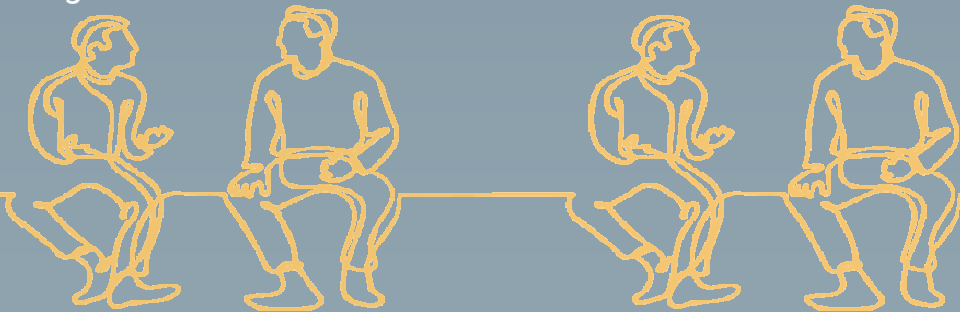
RAZIONALE SCIENTIFICO

L'emofilia è un raro disordine della coagulazione caratterizzato dalla carenza dei Fattori VIII (emofilia A) o IX (emofilia B), che colpisce quasi esclusivamente soggetti di sesso maschile. Il deficit di fattore, a seconda della gravità, si manifesta con emorragie dopo traumatismi o anche spontanee, soprattutto a carico delle articolazioni, in particolare nella carenza grave (livello di fattore <1%). Nonostante l'efficacia degli attuali trattamenti di profilassi con concentrati di Fattori VIII e IX, i pazienti possono comunque presentare episodi emorragici e andare incontro ad artropatia evolutiva. Le attuali linee guida raccomandano di garantire una adeguata protezione antiemorragica, personalizzata, tenendo conto del fenotipo emorragico, dello stato articolare e dello stile di vita, mantenendo in generale livelli minimi più elevati (3-5%) di quanto precedentemente considerato sufficiente (>1%). Va considerato, comunque, che anche con livelli del 15% non è possibile evitare totalmente gli episodi emorragici. Le evidenze disponibili indicano che più che il livello in quanto tale, è il tempo trascorso dai pazienti con livelli bassi di fattore (differenti a seconda di molte caratteristiche cliniche del paziente) il maggiore fattore di rischio emorragico. Molti pazienti incontrano difficoltà a conciliare il trattamento con la loro vita quotidiana e ciò influenza la loro aderenza al regime di profilassi prescritto. Diversi aspetti (frequenza del trattamento, semplicità di somministrazione e di conservazione, etc.) possono avere effetti positivi sull'aderenza al trattamento. Questo evento formativo si propone di affrontare tali problematiche, valutando le nuove opzioni di trattamento nei pazienti con emofilia A e B, anche in relazione alle differenti caratteristiche cliniche dei pazienti, modulando le esigenze di protezione e di convenienza. L'obiettivo è la definizione di approcci condivisi per ottimizzare le scelte cliniche e i regimi terapeutici, mettendo a confronto le esperienze maturate nella regione Emilia-Romagna con quelle di altre regioni italiane (Lazio, Veneto e Puglia). Uno spazio di discussione sarà anche dedicato a considerazioni relative al rapporto costo-efficacia dei trattamenti ad oggi disponibili.

FACULTY

Erminia Baldacci - Roma
Chiara Biasoli - Cesena
Antonio Coppola - Parma
Paolo Angelo Cortesi - Milano

Raimondo De Cristofaro - Roma
Renato Marino - Bari
Annarita Tagliaferri - Parma
Ezio Zanon - Padova



PROGRAMMA

- 13.45** Apertura segreteria e registrazioni
- 14.00** Moderatori: **A. Tagliaferri - A. Coppola**
- Introduzione ai lavori • A. Tagliaferri*
- 14.10** Overview su caratteristiche dei concentrati EHL e i bisogni dei pazienti con emofilia • **A. Coppola**
- 14.30** L'approccio 'real-world' nella definizione dell'indicazione al trattamento con EHL e nella gestione dello switch • **A. Tagliaferri**
- 14.50** L'impiego di concentrati di rFVIII EHL: esperienze cliniche da Centri delle Regioni Emilia-Romagna, Lazio, Veneto e Puglia
• **C. Biasoli, E. Baldacci, E. Zanon, R. Marino**
- 16.15** Discussione
- 16.25** Break
- 16.40** Il monitoraggio di laboratorio con i rFVIII pegilati • **R. De Cristofaro**
- 17.00** Modelling di farmacoeconomia per valutare il rapporto costo-efficacia delle nuove terapie ad emivita prolungata in emofilia A • **P.A. Cortesi**
- 17.30** Evidenze sulla profilassi con EHL in emofilia B • **A. Coppola**
- 17.55** Discussione
- 18.15** Conclusioni e take home messages